

Isolering av bindingsverk med Masonite bjelker og stender utføres normalt med mineralull som har utfresinger for I-profilets flenser. Det er utfresing kun på ene siden av isolasjonen slik at isolering alltid vil skje i to lag, se fig 2. Isolering i to lag sikrer god kontroll av at veggen fylles godt ved store veggtykkelser. Ved skjæring av isolasjon mot stendere ute av modul samt mot sviller og losholter kan isolasjonsremser som vist i figurene benyttes. Stegisolering av EPS (Isopor) kan benyttes når krav til konstruksjonens brannmotstand er oppfylt.

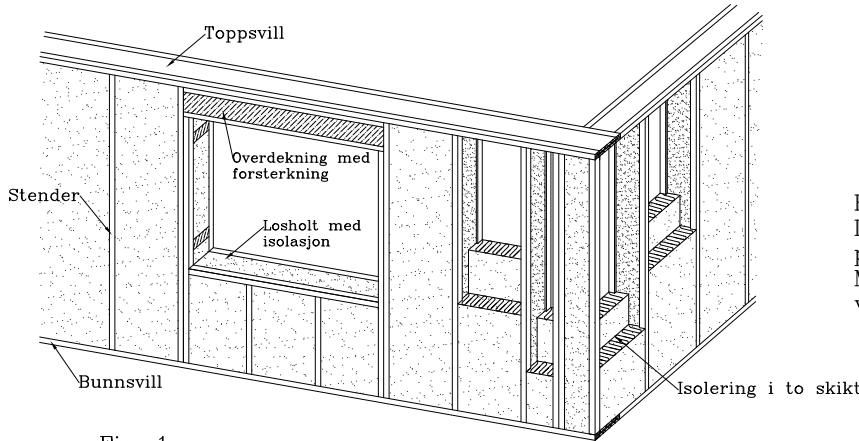


Fig. 1.
Isolert bindingsverk med Masonite bjelke/stender.

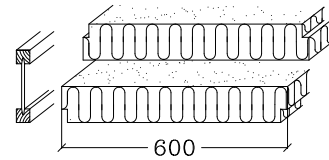


Fig. 2.
I-bjelke isolasjon med profilering produseres i bredder på 600 mm. Monteres i to lag, rygg mot rygg som vist.

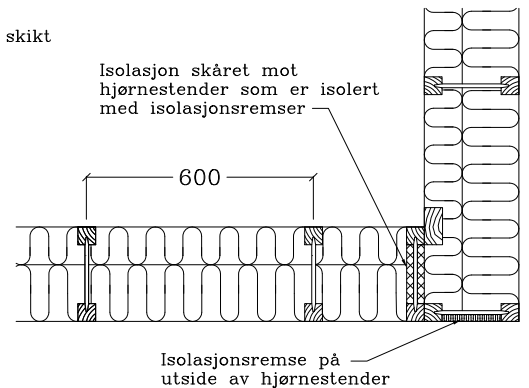
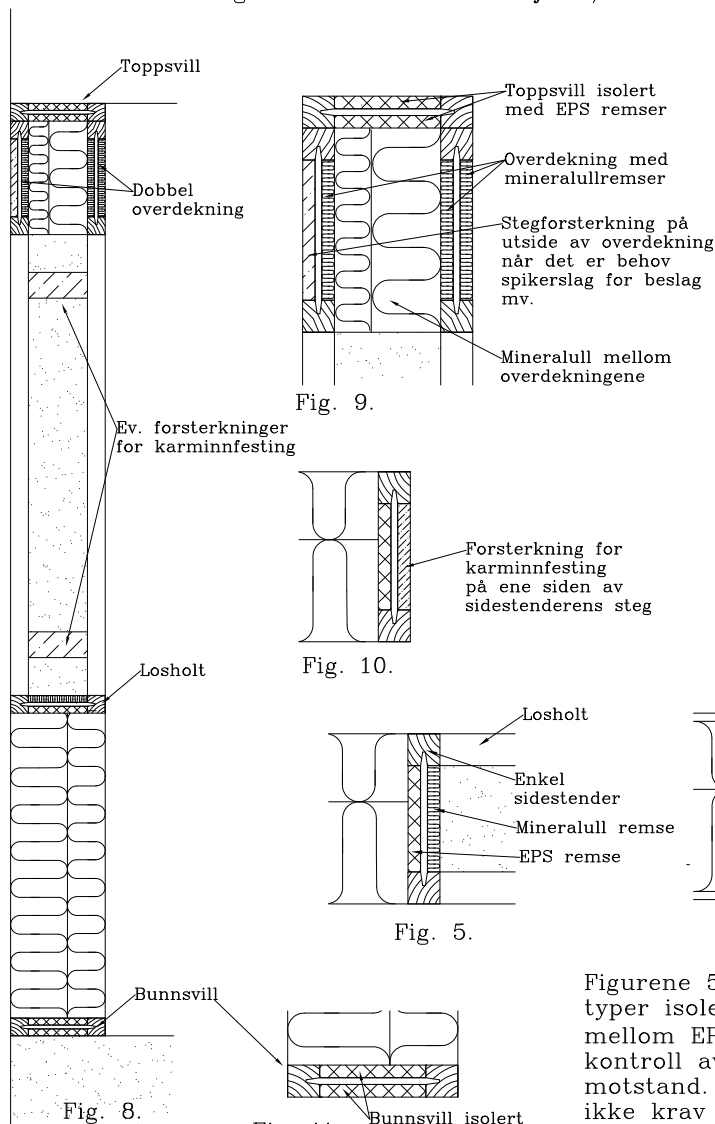


Fig. 3.
Isolering av hjørneløsning, forslag til alternative hjørneløsninger se byggdetalj Y01-400.

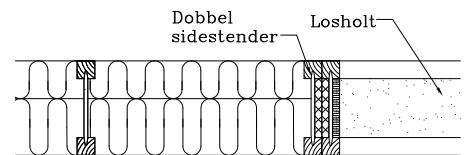


Fig. 4.
Sidestender og losholt i vindu/døråpning

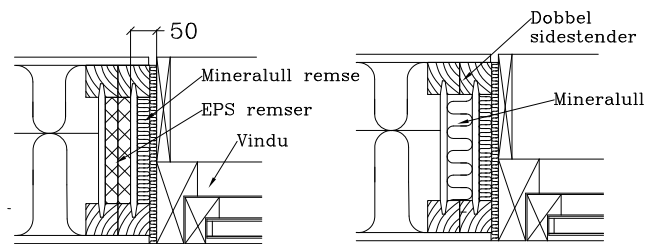


Fig. 6.

Fig. 7.

Figurene 5 - 7. viser isolering av steg med forskjellige typer isolering. Generelt skal det være minst ca. 50 mm mellom EPS og karm/foring/panel/plater om ikke egen kontroll av avstand gjøres med hensyn til brannmotstand. Benyttes mineralull i stedet for EPS er det ikke krav til minimumsavstand, se fig 7.