

Endeopplegg.

Når det lages hakk i gulvbjelker skal sperrene forsterkes omkring garpene. Hvis ikke mer nøyaktig kontroll av endeoppleggenes kapasitet gjøres kan kapasiteter i tabell 1. benyttes.

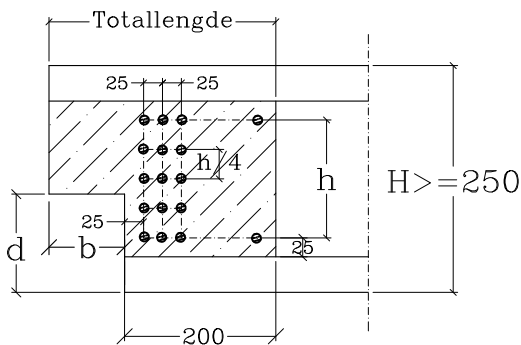


Fig 1. Gulvbjelker lik eller større enn 250 mm

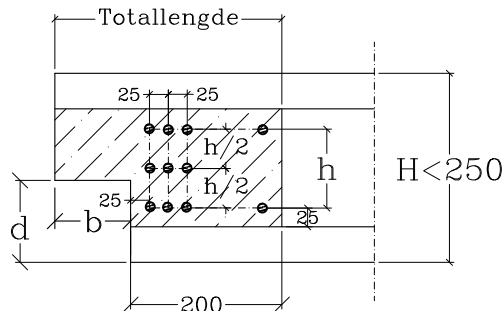


Fig 2. Gulvbjelker mindre enn 250 mm

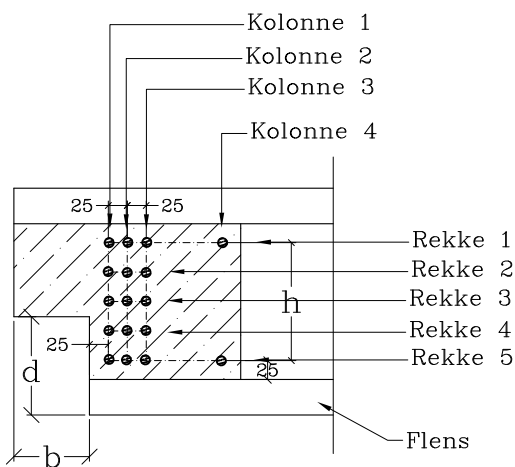


Fig 3. Montasjemål for spiker eller skruer

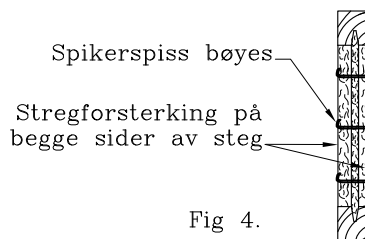


Fig 4.

Dimensjon	h/2	h/4
200	28	
220	38	
250		27
300		39
350		52
400		64
450		77
500		89

Tabell 1.

Dimensjonerende oppleggskapasitet for fig. 1 og 2.

Spiker med diameter minimum 2,5 mm og lengde minimum 60 mm. For HI-kvalitet (bredflens) benyttes spikerlengde minimum 80 mm. Når skruer benyttes skal disse ha diameter mellom 4 og 5 mm og skal gå minst 16 mm inn i motstående forsterkning. For HB-kvalitet (storflens) benyttes spikerlengde minimum 90 mm når forsterkingstykkelsen fyller helt ut tilsvarende flens- bredden. Benyttes 18 eller 30 mm forsterkningstykkelser benyttes minimum spikerlengder hhv. 60 og 80 mm.

Bjelke høyde	Antall spiker/skruer	Kapasitet	Maks garmål	
		Fd (kN)	d	b
200	11	3,0	50	100
220	11	3,7	55	100
250	17	5,6	125	150
300	17	7,0	150	200
350	17	7,9	175	200
400	17	8,5	200	200
450	17	9,1	225	200
500	17	9,5	250	200