

Bjelkelag Varmeisolasjon

Dato

16.05.13

Sign.

AJW

Nr.

B07-100

Isolering av bjelkelag av Masonite bjelker utføres mest rasjonelt med isolasjon som har utfresinger for I-profilets flenser.

Det er utfresing kun på ene siden av isolasjonen slik at isolering alltid vil skje i to lag, tverrskjøter av isolasjonen forskyves. Dette sikrer bedre at hulrom i isolasjonsskiktet ikke oppstår.

Etasjeskillere mot det fri eller ikke oppvarmede rom bør helisoleres.

Etasjeskillere skal alltid fullisoleres ut mot yttervegg, minst like langt inn som til innsiden av veggen, se fig 6.

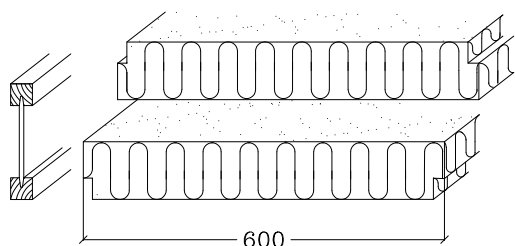


Fig. 1.

I-bjelke isolasjon med profilering produseres i bredder på 600 mm. Monteres i to lag, rygg mot rygg som vist. Nedre isolasjonslag hviler på Masonite bjelkens flenser og hindrer at isolasjonen faller ned under montasjen.

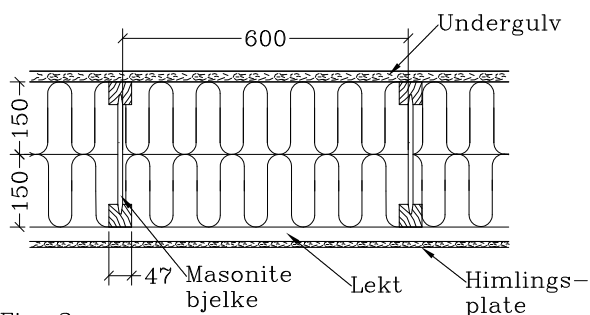


Fig. 2.

I-bjelke isolasjon med profilering produseres i bredder på 600 mm. Monteres i to lag, rygg mot rygg som vist.

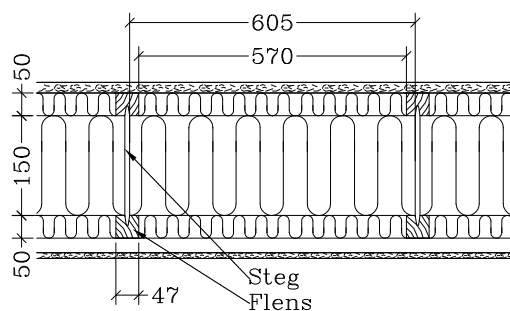


Fig. 3.

Isolering kan også gjøres ved å kombinere isolasjonsbredde 570 mm mellom flensene med stålstenderisolasjon med bredde 605 mm mellom steget i Masonite bjelken.

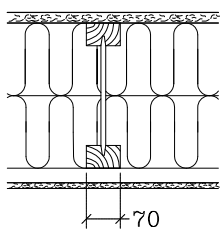


Fig. 4.

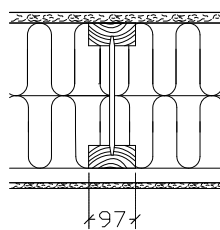


Fig. 5.

Fig. 4 og 5. viser Masonite bjelker av HI- og HB-kvaliteter med bredere flenser. Isolasjon for H-kvaliteten tilpasses på byggeplass ved mindre mengder. Kontakt isolasjonsprodusenten for større mengder tilpasset HI- og HB-kvalitetene.

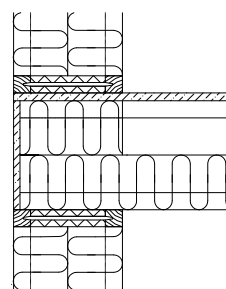


Fig. 6.

Etasjeskillere skal alltid fullisoleres under yttervegg, minst i hele veggens tykkelse. Dette selv om bjelkelaget forøvrig ikke fylles helt, her vist i et mellombjelkelag.

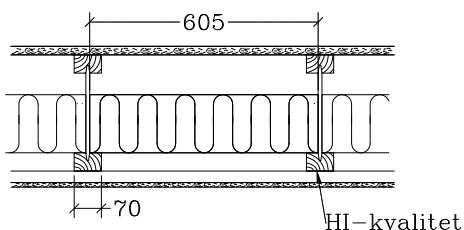


Fig. 7.

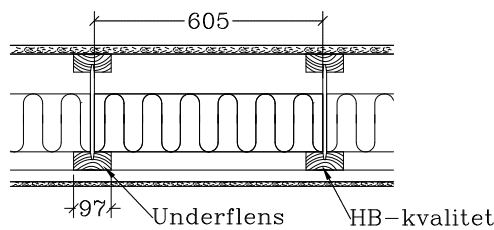


Fig. 8.

Fig. 7 og 8. viser bjelkelag der det ikke er krav om fullisolering, og det heller ikke er brannkrav der sidene til underflensen skal dekkes av mineralull. Her kan isolasjon for stålstender monteres mellom stegene og hvilende på flensene slik at den ikke faller ned under montasjen.